



≡ AEROSPORT



Odena - Igualada

Dies 29, 30 i 31 de Maig 2015

Aerosport, Festival d'Aeronàutica a Òdena és la única Fira especialitzada en **aeronàutica esportiva** que s'organitza de manera continuada a tot l'Estat espanyol i per tant, és una bona ocasió de trobada del sector aeronàutic en un marc únic on s'hi troba tota la darrera tecnologia i gamma d'aparells, equipaments i complementos per als professionals i afeccionats. És també un bon punt d'intercanvi tècnic-informatiu que serveix de referència per al sector. En segon lloc, és també l'ocasió per donar a conèixer l'aeronàutica esportiva a totes aquelles persones que se senten encuriosides i atretes per veure i viure un enginy que vola, de qualsevol especialitat.

Està organitzada per Fira d'Igualada i la Federació Aèria Catalana per tal de potenciar l'aviació esportiva en un marc molt adequat com és l'Aeròdrom d'Igualada-Òdena, facilitant el contacte entre els professionals del sector i fent punt de trobada per a aquelles persones que se senten atretes per aquesta especialitat aeronàutica.



Igualada es una ciutat i municipi de Barcelona . Es la capital de la comarca del Anoia.

El municipi està situat a 67 km de Barcelona, a l'interior de Catalunya. La seva principal activitat és la indústria (tèxtil, paper, pell).

Inicialment petit nucli de població ressenyat en 1003, en el qual es fa referència a una església dedicada a Santa Maria. Igualada va quedar circumscrita entre els límits del domini feudal d'Òdena i els senyorius de Montbui i Claramunt, travessada per l'antic camí de Barcelona a Lleida.

QUE VISITAR.



Basilica de Santa Maria

Temple del renaixement català, segle XVII, obra de Pere Blai i Rafael Plansó, mestres d'obres. Conté un retaule barroc realitzat per Josep Sunyer i Jacint Morató, on destaca la talla de la imatge de la Immaculada. Declarada bé cultural d'interès nacional.



1949: El Papa Pius XII concedeix a l'església de Santa Maria, el títol de Basílica menor.

- Aquest any es celebra el XXII festival internacional d'òrgan d'Igualada.

La basílica està situada a la plaça del Bruc.

Exposició: vol a motor, ultralleugers, vol a vela, motovelers, acrobàcia, aeroestació, paramotor, helicòpters, paracaigudisme, construcció amateur, complements i accessoris aeronàutics, escoles de pilots, aeroclubs, mercat d'ocasió, helicòpters, paramotors, ala delta, parapent, aeromodelisme, ultralleugers...



Repercusió: Aquesta fira serveix per a la promoció de l'Aeròdrom com a punt estratègic de futur per a la Conca d'Òdena, facilitant la implantació d'activitats industrials i comercials relacionades amb el sector, com alternativa a les activitats tradicionals en aquest territori, actuant de motor econòmic que juntament amb altres iniciatives faciliti el progrés i benestar a tots els ciutadans que actualment hi resideixen i als que en un futur vulguin formar-ne part.

Aeroport d'Odena

- Arribada el divendres a partir de 17 hores
- **Dissabte** al matí visita al Aerospport i als búnquers de la guerra civil espanyola.
- **a les 18 hores aprox**, anirem amb les autocaravanes a igualada, així descansarem del soroll dels avions, on prendrem un refrigeri de vent vinguda a càrrec del club

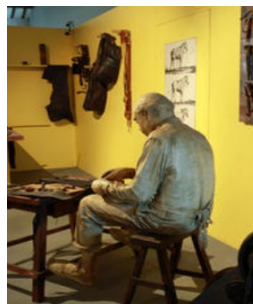
Igualada.



Llar del Sant Crist

Edificació finalitzada l'any 1941. Actualment destinada a residència d'ancians. Obra de Joan Rubió i Bellver, deixeble d'Antoni Gaudí. Tot i que les línies bàsiques són pròpies del modernisme, es tracta d'una construcció tardana i eclèctica, que integra diferents formes de l'arquitectura popular i tradicional catalana.

Situat al carrer Milà i Fontanals, 8.



El Museu de la Pell d'Igualada i Comarcal de l'Anoia, integra el Museu de la Pell, l'adoberia de Cal Granotes (s.XVIII), la secció "L'home i l'aigua" i el Gasògen de Can Pascual.

Tres àmbits configuren el recorregut expositiu: la pell en la història i la seva significació cultural en la civilització mediterrània; un univers de pell, que ens acostava a la diversitat dels usos i utilitats d'aquesta matèria, dels clots als bombos, on s'explica, amb maquinària, l'evolució tècnica de la producció del cuir fins a la definitiva mecanització.

Situat al carrer Dr. Joan Mercader s/n.



Museu del Traginer

El Museu del Traginer (Col·lecció Antoni Ros) explica l'evolució del transport emprant mitjans de sang, i alhora mostra les relacions entre els diferents oficis que feien possible el desenvolupament del fet traginer a casa nostra.

Distribuït en tres grans àrees temàtiques (oficis, selles i guarniments i carros i carruatges), el museu està orientat per tal de garantir l'accés de qualsevol visitant.

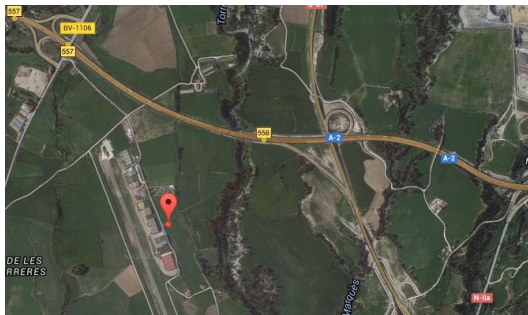
- Després de acomodar-nos, lliure, es pot anar de compres, diverses fabricues amb outlet: Sita Mur, etc.

- **Diumenge**, visita al museos de la pell, possibilitat de menjar al museo dels traginers.

Veure exemples de menús

Coordenadas aeroport d'Odena:

41°35'16 N, 1°39'08.70 E



Coordenadas Igualda

41°34'47.55 N, 1°36'28.36 E



Preu de la Sortida: 5 €/persona

(pagament a la mateixa sortida. Es prega portar els diners justos)

Per a qualsevol consulta truca'ns.

Presidència: 617 32 11 85

Secretària: 670 79 41 78